

救急医療功労者として川口 鎮病院長が表彰されました

多年にわたり救急医療の向上に尽力した方々に愛知県知事より贈られる賞です。

今後も三次救急医療機関として、地域の救急医療を守るため、救命救急センターの運営に努めて参ります。



豊田市の高校生にワクチン接種を行いました

愛知県による高校生への新型コロナワクチン優先接種へ当院が協力しました。安心して学校生活を送ることができるよう希望する高校生857名に接種を行いました。



検査技術の普及向上に貢献し愛知県知事賞を受賞しました

中根診療協同部長が愛知県より「知事表彰」を受賞しました。長年にわたり公益社団法人愛知県臨床検査技師会の役員として、検査技術の普及向上に貢献した功績が認められました。



A~Dブロック受付でも
計算受付が可能(※)です

これまで通り5番計算受付もご利用可能です

(※)以下の患者さんは今まで通り、5番計算受付へ直接お越しください

- 指定難病受給者の方
- 肺炎受給者の方
- 自立支援医療受給者の方



カモメイト

Vol.93

autumn

ご自由にお持ちください



診療日カレンダー [Calendario de Atención]

休診 [Feriado] (2021年_2022年)

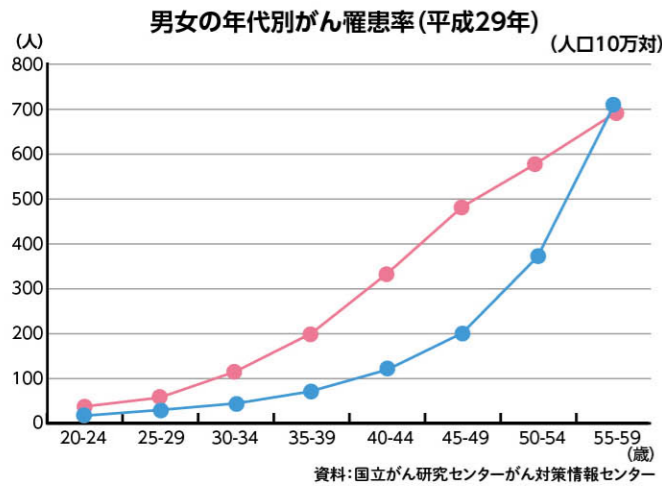
11月							12月							1月							2月							
日	月	火	水	木	金	土	日	月	火	水	木	金	土	日	月	火	水	木	金	土	日	月	火	水	木	金	土	
	1	2	3	4	5	6				1	2	3	4							1				1	2	3	4	5
7	8	9	10	11	12	13	5	6	7	8	9	10	11	2	3	4	5	6	7	8	6	7	8	9	10	11	12	
14	15	16	17	18	19	20	12	13	14	15	16	17	18	9	10	11	12	13	14	15	13	14	15	16	17	18	19	
21	22	23	24	25	26	27	19	20	21	22	23	24	25	16	17	18	19	20	21	22	20	21	22	23	24	25	26	
28	29	30					26	27	28	29	30	31	23	24	25	26	27	28	29	27	28							
														30	31													

【編集後記】 今秋の深夜の出来事です。自宅のベッドで生きたムカデを発見し、心臓が止まりそうでした。無我夢中で殺虫剤を振り撒き撃退しましたが、細長い身体をぐにやぐにや曲げられる姿は忘れられません。このままでは眠れないと思い、室外機の排水ホース用キャップ、忌避剤、ハーブの香り...と防虫対策を講じました。成果を期待したいものです。(O)

とよた こうせい
豊田厚生病院
愛知県厚生農業協同組合連合会
〒470-0396 愛知県豊田市浄水町伊保原500-1
TEL (0565) 43-5000 (代表) FAX (0565) 43-5100 (代表)
URL: <https://toyota.jaaikosei.or.jp>
E-mail: tk-hosp@toyota.jaaikosei.or.jp

もしかして控えていませんか？ 健診・がん検診

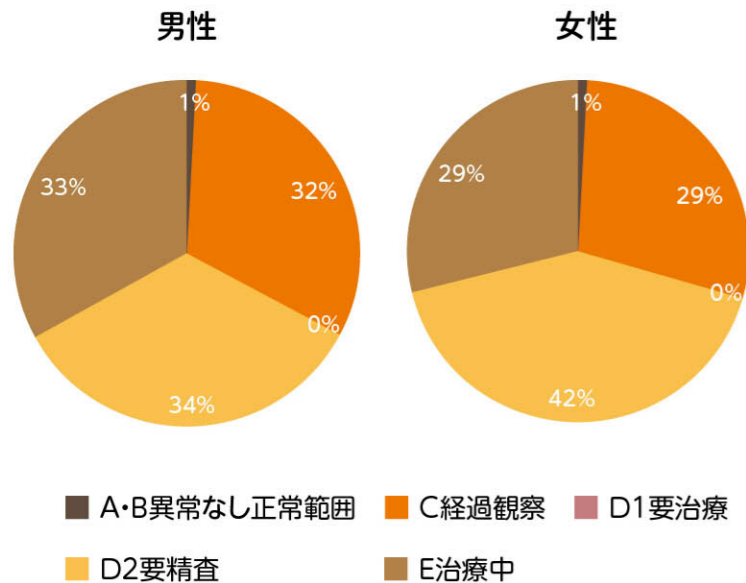
年齢が上がるにつれてがんの罹患率も上がります



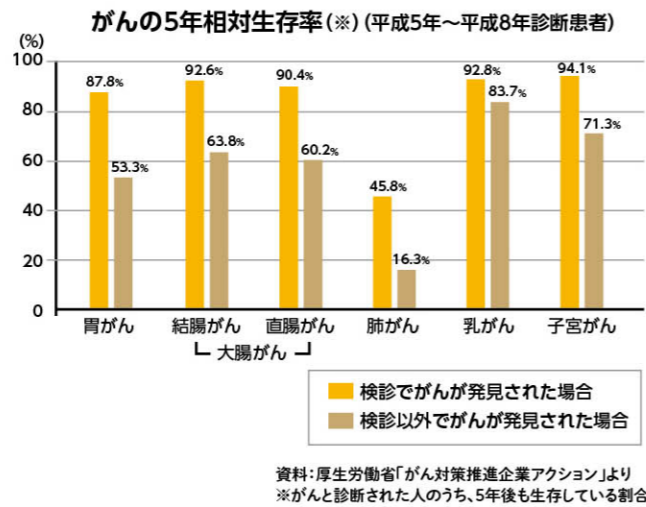
医療技術の進歩によって、一部のがんでは「早期発見」「早期治療」が可能になってきました。自覚症状が出る前に検診によってがんの「早期発見」ができ、「早期治療」が受けられれば、それだけ完治の可能性が高くなるだけでなく、治療に要する費用や時間の負担も軽くなるため、がん検診の定期的な受診が重要です。

検診で3人に1人が要精査

2020年度 当院の人間ドック受診者 判定結果集計 総合判定



早期発見で死亡率が減少



健診 Q&A

Q どのコースを受けたらよいか分からない。

A 年齢が上がるにつれ病気のリスクが上がります。右の表を参考に、年齢や生活習慣などに応じてコースを選び、がん検診等をプラスするなどしましょう。

Q 健診を毎年受ける必要はありますか？

A 健診は、自覚症状のない人が自分の健康状態を知り、生活習慣病を予防したり、隠れた病気を発見するために行われるものです。毎年のチェックが望ましいでしょう。

Q それぞれのコースの検査項目を知りたいです。

A 健康管理センターのホームページから、各コースの検査項目や金額をご覧いただけます。

Q 市町村の健(検)診受診券は使えますか？

A 豊田市の受診券のみ使用可能です。

「診療科」との連携で「早期治療」を実現します！ 豊田厚生病院の特徴

がんをはじめ、病気の「早期発見」ができて、適切な治療が受けられなければ意味がありません。当健康管理センターの「人間ドック」「専門ドック」であれば病院と連携し、「早期治療」につなげられ安心です。

安心ポイント ①

画像データ等を各診療科の専門医と共有できるので、治療の際に重複して検査を受ける必要がありません。

安心ポイント ②

「地域がん診療連携拠点病院」の当院なら、がんが見つかった場合も高度な治療が受けられます。

安心ポイント ③

総合病院に併設しているため、各専門医と連携しやすく、適切な治療が受けられます。

豊田厚生病院健康管理センター健診メニュー(一部抜粋)

コース	コース説明
人間ドック基本	全身をバランスよく検査したい方におすすめのコース
生活習慣病予防健診	生活習慣病の早期発見を目的としたコース
法定健診	労働安全衛生法に準ずるコース 就職時の健診としてもおすすめです(企業指定用紙がある場合は別途手数料が必要)
総合PET がん検診	当センター最多の検査項目を網羅し、全身の疾患の早期発見を目的としたコース 男性・女性で検査項目・金額が若干異なります

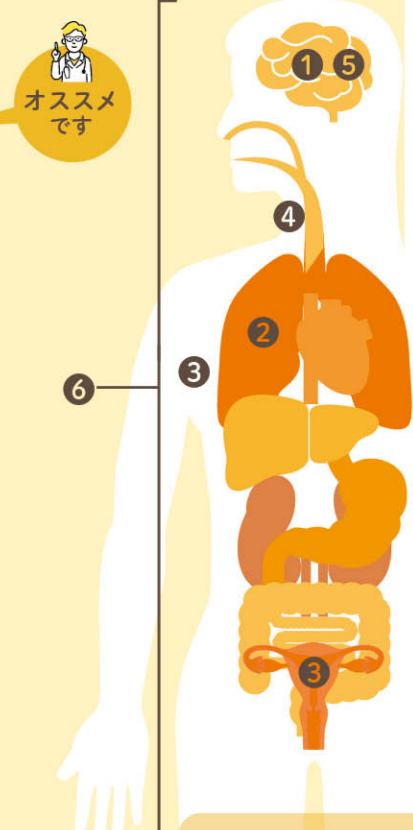
コース	コース説明
① 脳ドック	頭部MRIで脳動脈瘤、脳梗塞、脳腫瘍、脳萎縮などの有無を調べます。症状のない脳梗塞、未破裂脳動脈瘤の早期発見に役立ちます。
② 肺ドック	胸部レントゲン撮影に、胸部CTを加えることで肺の小さな病変や淡い陰影が発見しやすくなります。
③ レディースドック	子宮や卵巣の状態を子宮頸部細胞診、経膈的超音波で調べ、乳房はマンモグラフィ、乳腺超音波で調べます。増加傾向にある婦人科疾患の早期発見ができます。
④ 甲状腺ドック	動悸、息切れ、むくみなどの症状は甲状腺ホルモン異常による場合があります。血液検査と超音波検査で甲状腺の状態がチェックできます。
⑤ もの忘れドック	認知症は早期治療で進行を遅らせることができます。MRIや脳血流検査などで判定し、検査当日に専門医による結果説明を行います。
⑥ PET/CT 検診	PET/CT検査にて、一度に全身(脳・膀胱以外)のがんを調べます。

年齢	おすすめコース
20代	法定健診
30代	生活習慣病予防健診
40代	人間ドック基本 +脳ドック +肺ドック
50代	+レディースドック +甲状腺ドック +もの忘れドック
60代	+PET/CT 検診

プラス追加できます
基本コースに専門コースを

感染対策実施しています

- ①入室される方全員に「新型コロナに関する問診及び検温」を実施しています
- ②マスクの着用の徹底、手指消毒、設備・医療機器の消毒を励行しています



■予約・お問い合わせ
豊田厚生病院
健康管理センター
0120-78-5050

*健康状態に応じて、健診をお断りする場合がございます。

【平日】▶9:00~16:30
【土曜】▶(第1・第3のみ) 9:00~12:00

第1・3土曜日もやっています！

健康管理センターのホームページはこちら





突然のお尻の痛み、足の痛み

～腰椎椎間板ヘルニアのお話～



整形外科医長
大田 恭太郎

年齢や健康状態に関わらず、屈んでいる状態での作業や重い物を運ぶ、立ち上がり、捻りなど日常生活のふとした拍子に突然お尻や足に激痛が走ることがあります。それは、腰の部分にある背骨のクッション材である椎間板が神経の通り道に飛び出し、神経を直接圧迫する腰椎椎間板ヘルニアかもしれません。



結構多い腰椎椎間板ヘルニア

一般的によく聞く病気の名前ですが、実際には人口の約1%が罹患して、手術患者は人口10万人当たり年間46人とされています。男性の方が女性の2～3倍多く、20～40歳代に多いとされています。

Q どうやって診断するの？

A 問診と診察所見、画像にて行います。一般的に腰痛＝腰椎椎間板ヘルニアと思われがちですが、腰痛を抱えている方にただで腰椎椎間板ヘルニアの症状が腰痛ではありません。放散する下肢痛が主な症状になります。あと特徴的なものとしては、安静時痛があり体を動かすことで痛みが酷くなることや、発作的に痛みが出るなどがあります。そのような症状を診察にて確認し、MRIなどの画像にて最終的に診断します。

Q 治療法は？

A 約85%程度は自然軽快するとされており、安静にすることやコルセット装着、鎮痛薬内服、他には神経根ブロック注射や硬膜外ブロック注射などのいわゆる保存的療法と呼ばれる治療法が原則となっています。これらの治療を2～3ヶ月継続して効果がない場合や強烈な痛みで仕事や日常生活が困難な場合は手術が行われます。手術療法の場合、入院や全身麻酔下での治療が必要となります。しかし、2019年8月からは『ヘルニコア』と呼ばれる薬剤を椎間板内に注入することにより、日帰りで腰椎椎間板ヘルニアの治療を行うことが可能となっております。現在のところ70%以上の奏功率があり、保存的療法や手術療法と並ぶ第3の治療法として期待されています。

さいごに

腰椎椎間板ヘルニアは若年者でも起こる一般的な病気です。痛みが仕事の支障になっているような方はお早めにご相談ください。

患者満足度アンケート 調査結果

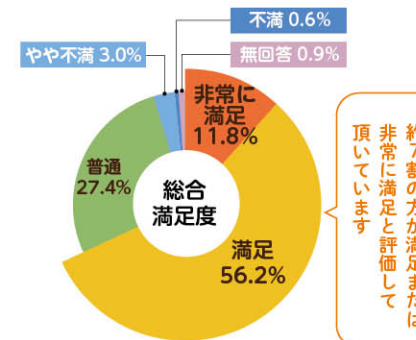
当院では、より良い病院づくりのため、毎年患者満足度アンケートを実施しております。今年も、外来1002名、入院278名の方々からご回答いただきました。アンケート調査にご協力いただき誠にありがとうございました。

【対象者】 外来または入院患者さん、ご家族、その期間に来院された方

実施期間	外来	2日間:7月15日・16日	配布枚数	回収枚数	回収率
	外来		1,200枚	1,002枚	83.5%
	入院	7日間:7月22日～28日	800枚	278枚	43.9%

外来 総合評価

全体として当院に満足していますか？

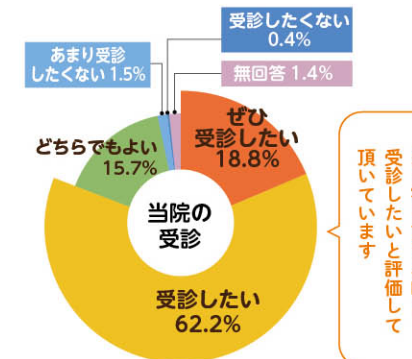


■満足と回答のあった上位3項目

✓医師は信頼し安心できる知識や技術を持っている

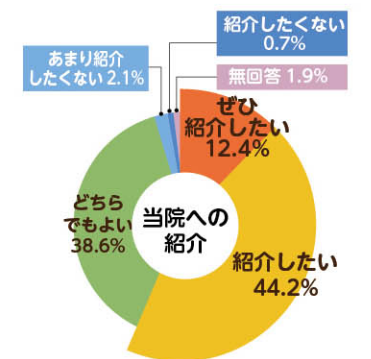
✓医師からわかりやすい説明を受けた

次回も当院を受診したいですか？



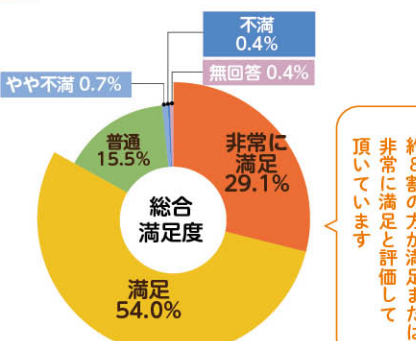
✓医師からわかりやすい説明を受けた

当院を他の方へ紹介したいと思いますか？



入院 総合評価

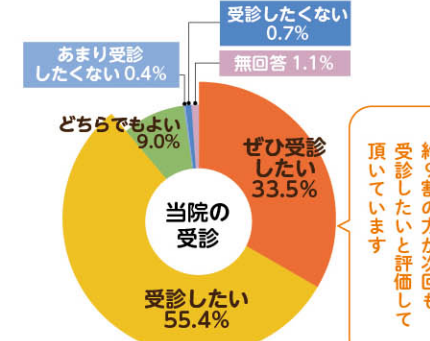
全体として当院に満足していますか？



■満足と回答のあった上位3項目

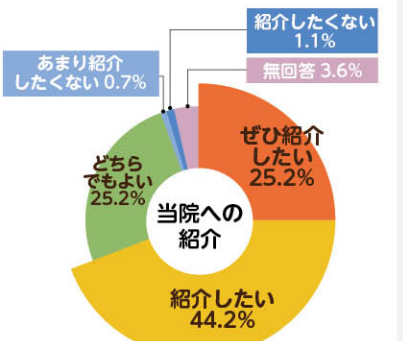
✓安全な医療サービスが行われている

次回も当院を受診したいですか？



✓納得して治療を受けることができた

当院を他の方へ紹介したいと思いますか？



総合評価の設問に対して、外来患者の約70%、入院患者の約80%の方が「満足」または「非常に満足」と回答しており、職員一同励みになる結果となりました。職員がより長く関わる入院患者の満足度の方が外来より「非常に満足」と評価する割合が高くなっていることは患者さんと良いコミュニケーションが取れていることのあらわれと感じております。また、9月よりA～Dブロックでも計算受付が可能となり、お会計までの待ち時間短縮に努めております。

2020年2月開院

豊田しんまち耳鼻咽喉科

診療科目 耳鼻咽喉科
小児耳鼻咽喉科



院長 和田 健一



住所 豊田市新町4丁目34-2

電話 (0565)33-0087

予約：来院前のご確認をお勧めします。

診療時間	月	火	水	木	金	土	日	祝
9:00~12:00 一般外来	○	○	○	/	○	▲	/	/
15:00~18:30 特殊外来	○	○	○	/	○	/	/	/
15:30~18:30 一般外来	○	○	○	/	○	/	/	/

*特殊外来は完全予約制

▲:9:00~13:00 /:休診

Q1 開業のきっかけを教えてください

自分は研究者ではなく就業の100%を現場で働く臨床医だったので、いろいろな病院で仕事をさせていただき、その分大変貴重なたくさんの経験ができました。しかし年を取るにつれ一つの場所にとどまり仕事を続けていきたい気持ちが強まりこのたび開業の道を選びました。

Q2 クリニックの特色を教えてください

可能な限り敷居を低く、間口を広くといったのが特色でしょうか。耳掃除のために受診される方もみえますし、局所麻酔下で手術を受けられる方もみえます。医療安全にも力を入れており、職員の習熟度をみながらあせらず段階的に医院でできることを増やしている最中です。

Q3 先生はどのように地域と関わっていますか？

患者さんとは耳鼻科の疾患でなくてもなんでもお話をさせていただいています。コロナ禍では、新型コロナウイルスに心配される患者さんが路頭に迷うことが無いよう、適切な対応をさせていただいております。

Q4 地域医療連携について先生が大切にしていることは何ですか？

患者さんにとってどのような治療がもっとも有益なのかを常日頃から考えています。地域連携がある事で治療の選択肢が広がります。ご周知のように開業医レベルでおこなえる治療は限定的です。よって自院で治療が出来たとしてもそれはその患者さんにとってベストな治療なのかと考えることができます。より良い方法があれば情報提供を行い、患者さんが望めば快く高度医療機関等へ紹介させていただいております。

Q5 豊田厚生病院へのメッセージをお願いします

特に緊急時の対応は大変申し訳なくご相談させていただいておりますが、なんども快くお受けいただき大変感謝しております。今後も何卒よろしくお願ひ申し上げます。

2021年2月開院

やまだ泌尿器科クリニック

診療科目 泌尿器科、内科



院長 山田 健司



住所 豊田市新町4丁目34-1

電話 (0565)32-3101

予約：来院前のご確認をお勧めします。

診療時間	月	火	水	木	金	土	日	祝
9:00~12:00	○	○	○	/	○	◎	/	/
15:00~18:30	○	○	○	/	○	/	/	/

◎:土曜日は9:00~13:00 /:休診

Q1 開業のきっかけを教えてください

私の専門とする泌尿器科分野は悩みを抱える患者様は多いものの、羞恥心のために受診にためらいを感じられる患者様が多い分野でもあります。また生活習慣病とも関連が多く内科的な治療が必要となることもあります。そのような患者様の身近な窓口となればとの思いから当クリニックを開院しました。

Q2 クリニックの特色を教えてください

膀胱炎をはじめとする尿路感染症や尿路結石、腎・膀胱・前立腺などの悪性疾患など泌尿器疾患は多岐にわたります。それぞれの疾患につき適切で迅速な診断・治療が苦痛なく行えるようにCTや透視検査機器、超音波検査機、膀胱軟性ファイバー、尿流量測定器などを準備し即日対応できるようにしております。

Q3 先生はどのように地域と関わっていますか？

泌尿器科疾患だけでなく生活習慣病などの内科疾患の診療や特定健診・ワクチン接種など、地域の患者様の必要とする医療を提供できるよう努力しています。

Q4 地域医療連携について先生が大切にしていることは何ですか？

クリニックで可能な初期診断・術後経過観察などは積極的に行うことで、基幹病院には高度な専門診療に集中していただき、地域として患者様が安心できる医療体制を作っていければと考えています。

Q5 豊田厚生病院へのメッセージをお願いします

豊田厚生病院は旧加茂病院も含めると二度にわたり勤務させていただいた経緯もあり、安心して患者様を紹介させていただいております。また迅速・丁寧な診療には患者様ともども感謝しております。今後も何卒よろしくお願ひ申し上げます。

窪田整形外科 リウマチクリニック

診療科目 整形外科、リウマチ科
リハビリテーション科

住所 豊田市本町高根12

電話 (0565)52-1631



院長 窪田 泰浩



2010年に豊田市本町で開業いたしました。日本リウマチ学会専門医・指導医、日本整形外科学会専門医として、関節リウマチ、整形外科疾患、小外傷などの診療をおこなっております。特に関節リウマチのエコーやMRIを積極的にこなっており(MRIはおもに豊田厚生病院に依頼しています)、生物学的製剤やJAK阻害剤も多くの患者さんに使用しています。また、当院でカバーできる範囲は限られますので、必要に応じて、豊田厚生病院など連携している病院を紹介しております。

診療時間	月	火	水	木	金	土	日	祝
9:00~12:00	○	○	○	○	○	○	/	/
17:00~19:00	○	○	/	○	○	/	/	/

予約：来院前のご確認をお勧めします。

/:休診

山之手痛みと内科の クリニック

診療科目 ペインクリニック外科、整形外科
内科、外科、リハビリテーション科

住所 豊田市丸山町8-25

電話 (0565)27-6581



院長 新城 健太郎



当院は平成25年に現在の名称に変更し、「痛み」の治療に力を入れています。院長は、西三河地区では数少ないペインクリニック専門医です。帯状疱疹の痛み、手術などの創の痛み、頭痛、顔面の痛み、首や腕、腰や足の痛みなど、様々な痛みの治療を行っています。又、昭和52年の開院以来、『地域のかかりつけ医』として診療にあたって参りました。お困りの事がありましたら一度ご相談下さい。

診療時間	月	火	水	木	金	土	日	祝
9:00~13:00	○	○	○	/	○	○	/	/
15:30~18:30	○	○	○	/	○	/	/	/
18:30~20:00	/	○	/	/	/	/	/	/

予約：来院前のご確認をお勧めします。

/:休診

連携医療 機関紹介

ひらい眼科

診療科目 眼科

住所 豊田市高上1-4-3

電話 (0565)88-2880



院長 平井 美加子



当地において眼科医院を開業して四半世紀以上になりますが、副院長の夫とともに病診連携を緊密にとり、最新の医療機器を順次導入し、患者様にとって安心安全な診断及び治療が提供できる様にと心懸けております。当院は有床診療所ではありますが、外来手術含め、現在はほとんど日帰りの白内障手術、緑内障レーザー治療、網膜疾患に対するレーザー治療、抗VEGF硝子体内注射、眼瞼下垂症等の眼形成手術等を施行しております。今後、より一層地域に密着した医療の充実を図る取り組みをしつつ、スタッフ一同皆様の目の健康維持に関与していけたらと思っております。

診療時間	月	火	水	木	金	土	日	祝
9:00~12:00	○	○	○	○	○	○	/	/
16:00~18:30	○	○	/	○	○	/	/	/

予約：来院前のご確認をお勧めします。

/:休診

金山クリニック

診療科目 内科、消化器科、アレルギー科

住所 日進市藤塚3丁目565番地

電話 (0561)72-7111



院長 金山 和広



平成18年2月に日進市藤塚に開業して15年目に入りました。何でも気軽に相談できる診療所をめざしてきました。専門は消化器内科です。胃内視鏡検査、大腸内視鏡検査、腹部エコー、胃X線検査等を中心に診療をおこなっています。高血圧、糖尿病、高コレステロール血症の患者さんも診療させていただいております。勤務医時代に色々経験したと思いましたが、いざ開業してみると経験の少なさに驚きました。今になっても患者さんから病気の事を教えていただく日々が続いています。今後も地域の皆さんの健康を応援するためにがんばっていききたいと思います。よろしくお願ひします。

診療時間	月	火	水	木	金	土	日	祝
9:00~12:00	○	○	○	○	○	○	/	/
16:00~19:00	○	○	/	○	○	/	/	/

予約：来院前のご確認をお勧めします。

/:休診