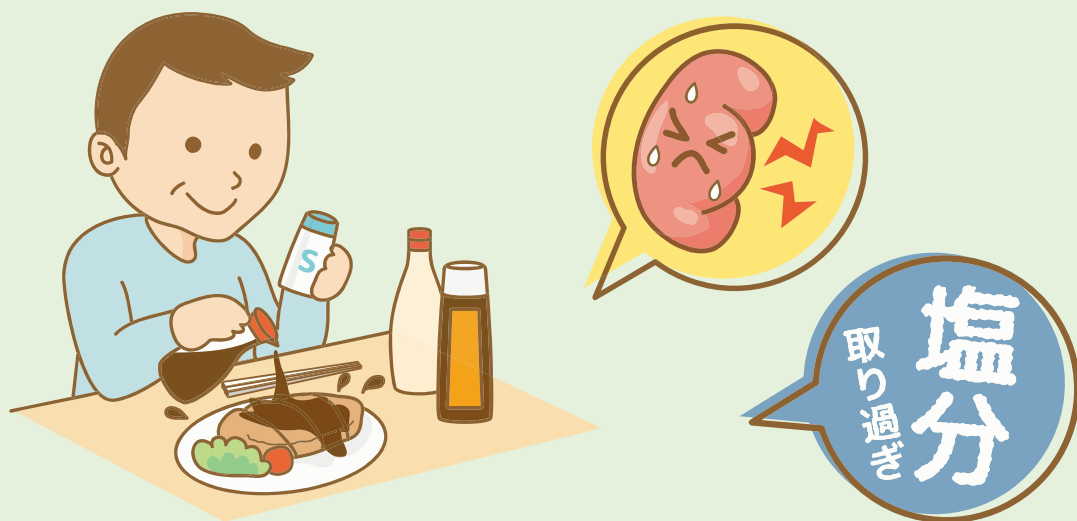


市民講座
開催のお知らせ

1 型糖尿病 教室



講師

内分泌・代謝内科病棟部長 加藤 大也
糖尿病看護認定看護師 鈴木 泰子
栄養科 高山 日菜

日時

2月1日（土） 11：00～13：00

場所

豊田厚生病院 2階講義室

参加費

500 円（食事代）

定員
20 名

- * 糖尿病患者会「輪」の会員の方は、食事代は不要です。
- * 20 歳未満の方は、食事代は不要です。
- * 当院の患者さん以外の方は、参加費（300 円）が必要です。



講演のあと参加者同士の交流を兼ねて
食事会をします。
管理栄養士によるカロリー計算や食事に関する
ご相談に応じています。

ご家族の方もお気軽にご参加ください

お申し込み方法・お問い合わせ

お電話 または 栄養相談室までお越しください
0565-43-5000（代表）

* 不明な点がございましたら、栄養相談室もしくは栄養科までお尋ねください。