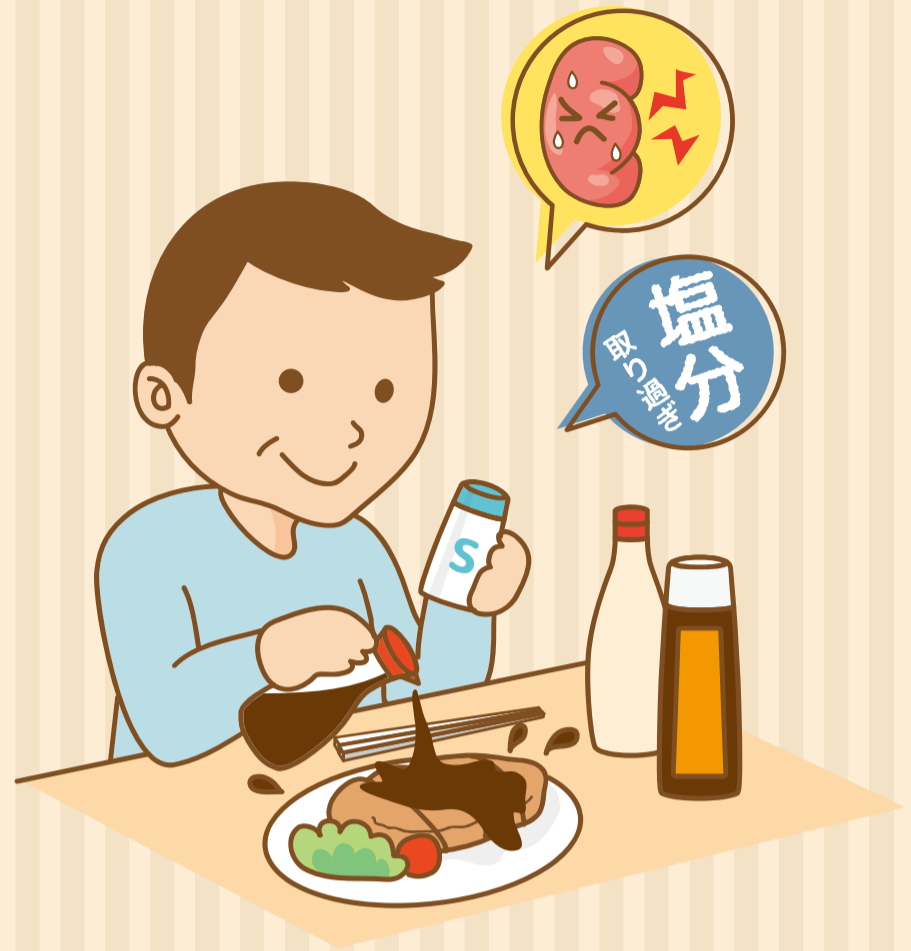


市民講座
開催のお知らせ

腎臓病 教室

定員
30名



講師

腎臓内科	吉岡 知樹	医師
薬剤部	植松 夏子	薬剤師
栄養科	杉浦 彩紀	管理栄養士

日時

5月15日（水） 11：00～13：00

場所

豊田厚生病院 2階 講義室

参加費

500円（食事代）

* 別途指導料または参加費 300 円をいただきます



バイキング形式

たんぱく質を制限した食事をとっていただきます。
各テーブルにて管理栄養士による食事に関する説明
並びにご相談に応じています。

ご家族の方もお気軽にご参加ください

お申込み方法・お問い合わせ

お電話 または 栄養相談室までお越してください
0565-43-5000（代表）

* 不明な点がございましたら、栄養相談室もしくは栄養科までお尋ねください。