

患者さんに安心して 受診いただくために

豊田厚生病院の **院内感染防止** に向けた取り組み



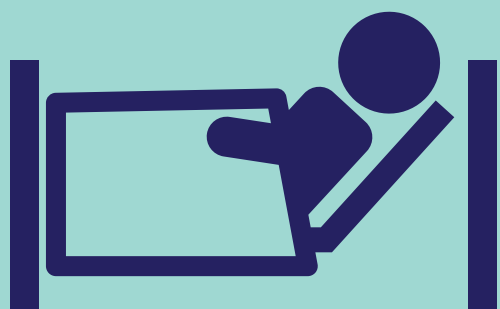
職員の 健康保持

職員の検温を徹底し、体調不調者は自宅待機としています。
マスクの着用、手洗いを徹底しています。



発熱患者さん への対応

正面玄関にて発熱等の症状確認を行っています。発熱や咳等の症状がある方は、一般診療エリアとは別の場所で診察を行っています。



面会禁止 の実施

- ・ 病院からの要請、日用品の受け渡しを例外として、原則禁止しています
- ・ 面会される場合においても、検温と手指消毒の実施をしています

入院予定患者さん の体調チェック



入院予定患者さんに対しては、手術前2週間の体調チェックをお願いし、感染症状の有無を確認のうえ、入院をしていただいています。

環境衛生の徹底

- ・ 手指消毒液の設置
- ・ 24時間換気
- ・ 飛沫防止シートの設置
- ・ 椅子やカウンターの清掃・消毒

