

令和6年
11月

新設

膵臓がんのリスクチェック
していますか？

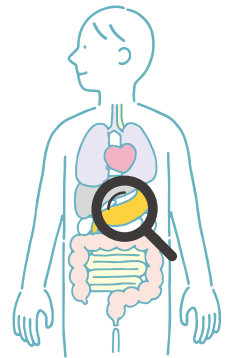
膵臓がんドック



膵臓
PANCREAS

⇒CHECK

膵臓がんドックは こんな方におすすめ

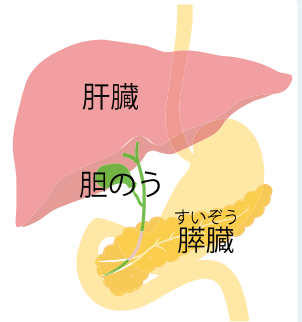


- 血縁者が膵臓がんにかかったことがある
- 肥満
- 糖尿病や慢性膵炎で通院している
- 喫煙
- 50歳以上で膵臓がんが心配である
- 大酒家

膵臓がんはどんな病気？

膵臓がんは、早期の場合はほとんど無症状で、進行してから発見されることが多く、一般的なドックや検査だけでは早期発見が難しいことが多いといわれています。

膵臓がんは早期に発見できれば生存率の向上が期待されます。



膵臓がんドックではどんな検査をするの？

画像検査(※1MRCP)と血液検査(※2腫瘍マーカー)を行います。これらの検査を組み合わせる事で、膵臓と胆道(胆のう・胆管)の健康状態の把握を可能としています。このドックの結果、精密検査が必要となった場合、当院での二次検査の予約が可能です。



MRI

※1 MRCP(磁気共鳴胆管膵管撮影)検査

MRI 装置を使用し、主に膵臓で産生される膵液や胆のうの胆汁といった液体を強調した撮影方法です。約90%の膵臓がんができる「膵管(すいかん)」と胆道(胆のう・胆管)を撮影し、異常が生じていないかを確認する検査です。MRCP検査では膵臓だけでなく、胆道(胆のう・胆管)にある結石や胆のうポリープなどの早期発見も可能です。

※2 腫瘍マーカー

従来の「CA19-9」「CEA」に加え、新たに認可された血液バイオマーカー「APOA2(アポリポ蛋白A2)アイソフォーム」を用いて膵臓がんの検出を行います。

検査内容 画像検査(※1 MRCP) 血液検査(※2 腫瘍マーカー)

健診日時 月・火・木・金曜日 13:45・14:15

料金 27,500 円(税込み) / 所要時間 約1時間半 検査前4時間は絶飲食となります

JA愛知厚生連

豊田厚生病院 健康管理センター

電話対応時間 平日9:00~16:30 第1・3土曜日9:00~12:00

TEL (0120) 78-5050

FAX (0565) 43-5047

