

# カモメイト

Vol.87  
spring



特集

## 豊田厚生病院の検査のいま 人生100年時代の歩き方 ドックに行こう!

診療日カレンダー [Calendario de Atención]

休診 [Feriado] (2020年)

5月						
日	月	火	水	木	金	土
					1	2
3	4	5	6	7	8	9
10	11	12	13	14	15	16
17	18	19	20	21	22	23
24	25	26	27	28	29	30
31						

6月						
日	月	火	水	木	金	土
	1	2	3	4	5	6
7	8	9	10	11	12	13
14	15	16	17	18	19	20
21	22	23	24	25	26	27
28	29	30				

7月						
日	月	火	水	木	金	土
			1	2	3	4
5	6	7	8	9	10	11
12	13	14	15	16	17	18
19	20	21	22	23	24	25
26	27	28	29	30	31	

8月						
日	月	火	水	木	金	土
						1
2	3	4	5	6	7	8
9	10	11	12	13	14	15
16	17	18	19	20	21	22
23	24	25	26	27	28	29
30	31					



# 豊田厚生病院の検査のいま

当院では患者さんに少しでも早く検査結果を報告するため、新検査システムを導入しました。これにより、検査報告時間の短縮および正確な検査結果の報告を行うことができました。また、当院検査室は第三者評価機関より国際規格である ISO15189 の認定を受けています。

1号機です  
日本国内



## 日本初の新しい装置で処理能力アップ! 検査に3つの価値を

### 1 短時間で測定ができる最新鋭の分析装置

より迅速に

導入した装置は、より速い検査の順番を考え効率的に測定します。また大量の検体および、たくさんの項目を同時に分析するため、より迅速かつ効果的に検査を行うことが可能となりました。分析前の処理から血液や尿を検査する生化学測定、ウイルスやホルモンの値を検査する免疫検査システム、測定済み検体の収納までが一体型であるのは日本初。また、検査を止めないために、2台の分析装置を導入したことにより、より一層の検査時間の短縮につながっています。



▲検体の進捗状況をシステムで一括管理



▲導入した分析装置

検査にかかる時間 **約20分の短縮!**

(採取した血液や尿などの検体が到着してから検査結果が出るまで)

### 2 検査品質の精度向上

より正確に

最新のマネジメントシステムにより、測定のために使用する試薬の管理が自動化され、検査品質の向上につながっています。また内蔵の高精度カメラでチェックすることにより、正確に検査できない検体は検査を開始する手前で識別することもできます。

### 3 災害拠点病院としての役割に貢献

より安心に

大規模な災害に備えて検査に必要な“水・電気・試薬”を確保しています。災害時でもストップせず安定した検査結果を報告することが可能です。



水



試薬



電気

### 3月にISO15189認定取得しました

ISO15189は臨床検査室が品質マネジメントシステムをもち、臨床検査の種類に応じた技術能力をもって健全に検査業務を行うことを求める国際規格です。取得により、国際的に認められたしくみにもとづき運営され、検査結果に対する信頼性が向上します。今後も、検査の品質管理向上に努めてまいります。







人生100年時代の  
歩き方

人間ドック学会認定施設豊田厚生病院で

# ドックに行こう！

## ● 豊田厚生病院の「人間ドック」と「専門ドック」

「人生100年時代」の到来と聞くと、まるで夢のような話ですが、心身ともに自立して健康的に生活できる「健康寿命」は、「平均寿命」より10年前後も短いのが現実です。

そこで大切になるのが、健康なときに病気のリスクを見つけ改善すること、病気の早期発見・早期治療により重篤にしないことです。豊田厚生病院では、全身の健康状態をチェックできる「人間ドック」と、「がん」など特定の病気を早期に見つける「専門ドック」をご用意しました。これらを活用することで、人生100年時代を謳歌できる、皆さまの健康長寿をサポートします。

## ● 10年前後も差がある「健康寿命」と「平均寿命」



出典：厚生労働省「第11回健康日本21(第二次)推進専門委員会資料」(平成30年3月)

## ● 「診療科」との連携で「早期治療」を実現します！

がんをはじめ、病気の「早期発見」ができて、適切な治療計画のもとで治療が得られなければ意味がありません。総合病院と併設している当院の「人間ドック」「専門ドック」なら、異常が見つかって安心です。

### 安心ポイント1

画像データ等を各診療科の専門医と共有できるので、治療の際に無駄な検査を受ける必要がありません。

### 安心ポイント2

「がん診療連携拠点病院」の当院なら、がんが見つかったとしても高度な治療が受けられます。

### 安心ポイント3

総合病院に併設しているため、各専門医と連携しやすく、適切な治療を受けられます。

## ■ 予約・お問い合わせ

豊田厚生病院 健康管理センター 0120-78-5050

\*健康状態に応じて、健診をお断りする場合がございます。

【平日】▶9:00~16:30 【土曜】▶(第1・第3のみ)9:00~12:00

第1・3土曜日も  
やっています！

頸から下、腰から上を検査できる！

## 「人間ドック」の充実した検査項目で病気のリスクを見つける！

「人間ドック」は、毎年受けることで健康状態の「経年変化」を知ることができます。

当院の「人間ドック」は一般的な健康診断よりきめ細かい検査メニューを組み込んだコースになっているので、健康状態を詳細に知ることができます！

数ある項目の中から一部の検査を紹介！

### ① 胃がん検査に 胃カメラも選択できます！

#### 【胃X線コース】

バリウムを飲んで食道、胃、十二指腸を調べる検査です。がん、ポリープ、潰瘍、炎症などの有無を調べます。

#### 【胃内視鏡コース(胃カメラ)】

胃の中をカメラで観察する検査です。内視鏡を挿入し、食道、胃及び十二指腸を観察し、がん、ポリープ、潰瘍、炎症などの病気の有無を調べます。検査中に異常が見つかった場合にはその部位より小さな組織を採取すること(生検)があります。

オプションのピロリ菌  
検査で胃がん等のリスクも  
確認できます

### ② 沈黙の臓器の声を聴く！

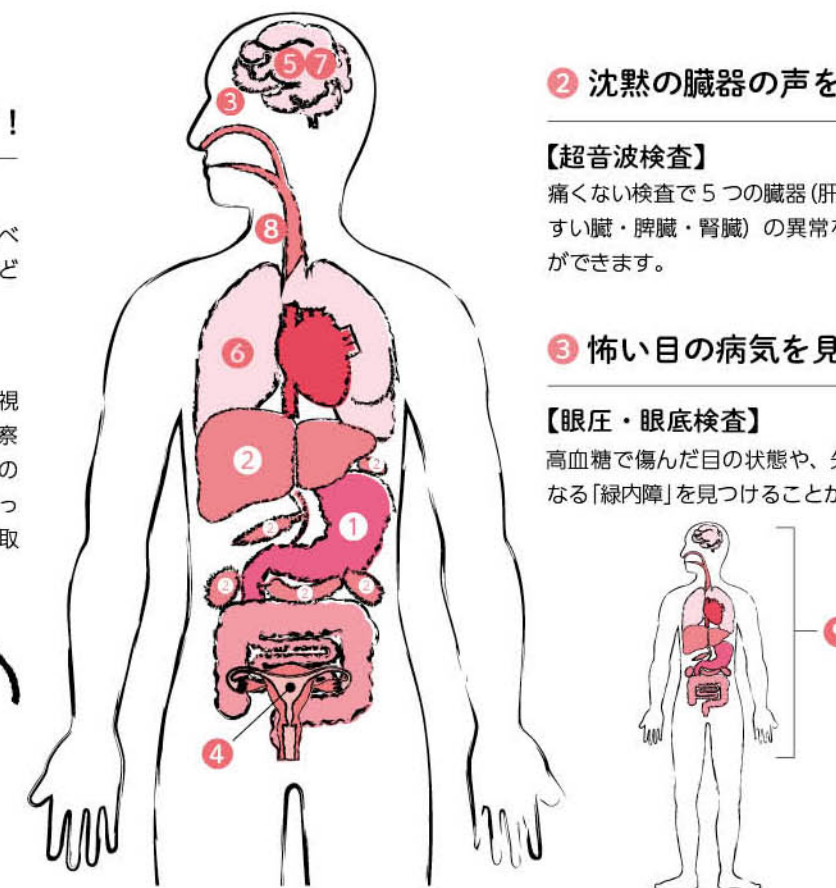
#### 【超音波検査】

痛くない検査で5つの臓器(肝臓・胆のう・すい臓・脾臓・腎臓)の異常を調べることができます。

### ③ 怖い目の病気を見つける！

#### 【眼圧・眼底検査】

高血糖で傷んだ目の状態や、失明の原因となる「緑内障」を見つけることができます。



## 脳や子宮、甲状腺などを調べたい方はオプションで「専門ドック」を追加できます！

国民の2人に1人がかかる「がん」や脳の病気を早期発見！「専門ドック」のみでも受けることができます。

### ④ レディースドック

女性特有の「子宮頸がん」「乳がん」の早期発見につなげる検診です。  
※「子宮頸がん検診」は20歳から受けましょう。

### ⑤ 脳ドック

日本人の三大死因の一つ「脳血管疾患」の予兆を見極め、深刻な疾患の発症を未然に防ぎます。

### ⑥ 肺ドック

早期発見が難しく死亡数が最も多い「肺がん」の早期発見につなげます。  
※喫煙者は状況に応じて毎年受けましょう。

### ⑦ もの忘れドック

「認知症」のリスクを調べ、早期に適切な対応をすることで、認知力の底上げを図ります。

### ⑧ 甲状腺ドック

パセドウ病など、女性に多い甲状腺の病気を早期発見します。  
※妊娠の予定がある女性は早めに受けましょう。

### ⑨ PET/CT検診

一度の撮影でほぼ全身のがんを調べます。当院では認知症検査も実施します。※検出が苦手ながんもあります。





## 胃がん ～早期発見のすすめ～

上部消化器外科部長 井上 昌也



現在日本人は、一生のうちに2人に1人は何らかの「がん」にかかると言われており、「がん」はすべての人にとって身近な病気となっています。特に、胃がんは日本人の患者数の多い「がん」の一つです。今では治療法の進歩と検査の普及により、早期がんであればほとんど治すことができます。

### ● 胃がんとは

胃がんは、胃の壁の最も内側にある粘膜内の細胞が、何らかの原因でがん細胞になって無秩序に増殖を繰り返すことで生じます。早期の胃がんではほとんど症状はありませんが、病状が進むとみぞおちの痛み、吐き気、胸焼け、食欲不振、体重減少などの胃潰瘍や胃炎などに似た症状がみられるようになります。

### ● 胃がんの原因と発見

胃がんの原因は、ヘリコバクター・ピロリ(ピロリ菌)が関わっているのではないかと考えられています。喫煙や塩分の多い食事なども関係しているとされています。では、どうすれば早期で胃がんを見つけることができるのでしょうか。早期胃がんはほとんど自覚症状がありません。胃がん検診、つまり胃X線検査や内視鏡検査(胃カメラ)を受けることが早期発見につながります。

### ● 治療方法

治療は、早期のものであれば、内視鏡検査で切除するだけで済む場合もあります。また外科的な手術でも腹腔鏡を用いて傷を小さくすることで侵襲の少ない治療を受けることができます。進行がんになると、手術や抗がん剤治療などががんの進み具合で治療が選択されることとなります。つまり、早期に胃がんを見つける事ができれば、内視鏡や腹腔鏡など体に優しい治療で治せる可能性が高いのです。

胃がんに対する内視鏡治療や腹腔鏡手術は日本が世界に誇れる技術の一つです。当院外科でも積極的に腹腔鏡を用いて、がんの根治性を保ちつつ体に優しい治療を心掛けています。

**胃がんは、早期で見つければ決して怖くない病気です。ぜひ年1回は検診を受けて早期発見に努めましょう。**



## ニュース

**新型コロナウイルス感染拡大防止の観点より、  
入院患者への面会を禁止しています。** ※ただし、以下のような場合は除きます。

### 面会禁止の例外

1. 病状説明など病院側からの要請の場合
2. 小児病棟入院中の付き添いの場合
3. 患者への日用品の受け渡しの場合

感染拡大の影響を考慮し、適時変更する可能性があります

豊田厚生病院 病院長



# 登録医・連携医紹介

～あなたの町のかかりつけ医をご紹介します～



## 登録医 医療機関 保見診療所

診療科目 小児科、内科

住所 豊田市保見ヶ丘 5-1

電話 (0565) 48-1148

診療案内 予約：予約可

／：休診

診療時間	月	火	水	木	金	土	日	祝
9:00～12:00	○	○	○	○	○	○	／	／
17:00～19:00	○	○	／	○	○	／	／	／



院長名  
安藤 伯秋

### クリニック紹介

当院は保見団地のほぼ中央にあります。団地の開設と同時期の昭和50年に開院し、今日まで団地の診療所として地域の方々の診療を続けてきています。

現在は私の専門の小児科を主として、御家族をはじめ幅広い年齢の方々の日常の診療、予防接種、健康診断などに携わっています。専門的な診断や治療が必要な場合は豊田厚生病院にお願いしております。

これからも地域の皆様に信頼される医療を目指して心がけていきたいと思っております。



## 登録医 医療機関 あかり浄水 こどもクリニック

診療科目 小児科、アレルギー科

住所 豊田市浄水町伊保原 172-1

電話 (0565) 43-1551

診療案内 予約：来院前の予約をお勧めします。診察は、インターネット、お電話での当日順番予約です。

△：予防接種 ◇：乳児健診 ／：休診

診療時間	月	火	水	木	金	土	日	祝
9:00～12:00	○	○	／	○	○	○	／	／
14:00～15:00	△	△	／	△	◇	／	／	／
16:00～18:00	○	○	／	○	○	／	／	／



院長名  
小林 朱里

### クリニック紹介

20年余りの勤務医生活を経て、平成26年9月に開院し、5年が経過しました。

お子様のためのかかりつけ医として、かぜ症状やアレルギー、予防接種、乳児健診など小児科全般に対応しております。お子様とご家族にとって、最適な対応がとれるよう、笑顔顔をたやさず、しっかりと話を聞き、丁寧な診察をこころがけております。気になることがあれば、お気軽にご相談ください。



## 登録医 医療機関 なりたクリニック

診療科目 内科、眼科

住所 豊田市住吉町上根 1-3

電話 (0565) 51-1010

診療案内 予約：来院前のご確認をお勧めします。

／：休診

診療時間	月	火	水	木	金	土	日	祝
9:00～12:00	○	○	○	○	○	○	／	／
16:00～19:00	○	○	○	／	○	／	／	／



内科 院長・眼科  
成田 亨・成田 祥子

### クリニック紹介

平成17年春に豊田市南部高岡地区竹村に眼科、平成19年8月に内科開院し、今年で15年目になりました。周りは緑豊かで田畑も多く、のどかな地域です。

当院は高齢の患者さまが多く、訪問診療や往診の方も増えてきました。一方、昨今の情報化社会により、最新の情報をもとに治療手段が次々とアップデートされ、低侵襲な方法も増えてきました。患者さまからの様々な質問も増え、豊田厚生病院へ地域医療連携で大変大変お世話になっております。

これからも地域の皆さまのお役に立てますよう、しっかりと患者さまの話を聞き、理解し、信頼していただけるような医院を目指してまいります。



## 連携医 医療機関 東郷春木クリニック

診療科目 腎臓内科（人工透析）

住所 愛知県東郷町大字春木字清水ヶ根 237

電話 (0561) 37-5271

診療案内 予約：来院前のご確認をお勧めします。

／：休診

透析クール	月	火	水	木	金	土	日	祝
9:00～14:00	○	○	○	○	○	○	／	○
15:00～20:00	○	○	○	○	○	○	／	○
17:00～22:00	○	／	○	／	○	／	／	○

祝日の透析クールは曜日に準じます



院長名  
加藤 信夫

### クリニック紹介

当院は2003年12月に開院した医療法人寿会の一員です。

車いす送迎も行う、1フロア41床の腎臓内科(人工透析)に特化した地域密着型診療所として17年目を迎えました。豊田厚生病院等基幹病院と密に連携し、高度医療が必要な場合は速やかにご紹介いたします。

我々は医療行為にとどまらない心の通ったサービスで、長期に亘る透析治療患者さんの力になれるようスタッフ・医師一同努力邁進してまいりますので宜しくお願いします。



地域医療機関の皆様へ

インターネットによる予約システムを導入しています。詳細は下記までお問い合わせください。

■お問い合わせ/地域医療連携課 TEL.0565-43-5077



# 看護師・看護補助者 募集



命に向き合い、  
あなたの想いを看護で  
実現できる病院

## 看護部理念

私たちは地域の人々の  
健康生活支援のために  
質の高い看護の実現を  
目指します。



## 看護師

就職説明会および施設見学会・新卒者採用試験を実施しています。

### 勤務条件

二交替勤務可能な方、パート、夜間専従  
**病院併設の保育所あり!**

- ✓ 0歳～満3歳までの保育
- ✓ 月～金曜日は夜間保育あり
- ✓ 夜勤明けの保育も可

### ■ 看護師説明会および見学会 (2020年度採用)

	開催日	時間
第8回	5月30日(土)	13時10分 16時30分

### ■ 看護師採用試験(新卒者のみ)

※有資格者は随時面談を行います

	開催日	時間
第4回	5月30日(土)	9時00分
第5回	6月13日(土)	12時30分

## 看護補助者

看護補助としてあなたの力を  
患者さんへ役立ててはいかがでしょうか?

### 勤務条件

土・日出勤、早番・遅番の  
勤務時間に対応できる方

### 業務内容

患者さんの  
搬送補助・清潔援助など

### 採用について

随時受付  
いたします。

採用情報 /



お問い合わせ先 看護管理室(受付時間 平日8:30~17:00)までお気軽にお電話ください。

## かかりつけ医をもちましょう

### Aさんの場合(かかりつけ医あり)

1.



なんだか最近お腹が痛いなあ

2. かかりつけ医の豊田先生に相談

血液検査、触診など  
内視鏡検査やCT検査が必要かも  
豊田厚生病院にかかってください  
紹介状を書いてもらう事前予約



3. 豊田厚生病院に受診



### Bさんの場合(かかりつけ医なし)

1.



なんだか最近お腹が痛いなあ

2. 大きいから豊田厚生病院へ受診

- ・初診 保険外併用療養費5,500円
- ・予約外なので待ち時間発生
- ・内視鏡検査やCT検査が必要かも
- ・本日予約を取って後日またきてください

かかりつけ医をもっとおけば良かった



Aさんのように

紹介状を  
お持ちください

初診時の保険外併用療養費  
5,500円の負担が不要です。

かかりつけ医より事前予約して  
いただくことで、専門科の  
予約が可能となり、  
待ち時間が短縮されます。



## 病院ボランティア活動を休止しています

新型コロナウイルス対策として、  
病院ボランティア活動を休止して  
おります。  
ご不便をおかけいたしますが、  
ご理解とご協力をお願いいたします。



アクセス便利!  
浄水駅直通  
大型駐車場完備!

名鉄浄水駅と地下道で  
天候に関係なく駅から院内へ  
平針駅から地下鉄鶴舞線...15分

### 《編集後記》

世界的な感染が広がっている新型コロナウイルスの影響を受け、東京五輪も延期となりましたね。当院としても日々変化する状況に対して最善の対策をしています。一人ひとりが予防を行い、みんなで一緒に乗り越えましょう。(O)

とよた こうせい

愛知県厚生農業協同組合連合会 **豊田厚生病院**

〒470-0396 愛知県豊田市浄水町伊保原 500-1  
TEL (0565) 43-5000 (代表) FAX (0565) 43-5100 (代表)  
URL: <https://toyota.jaaikosei.or.jp>  
E-mail: [tk-hosp@toyota.jaaikosei.or.jp](mailto:tk-hosp@toyota.jaaikosei.or.jp)