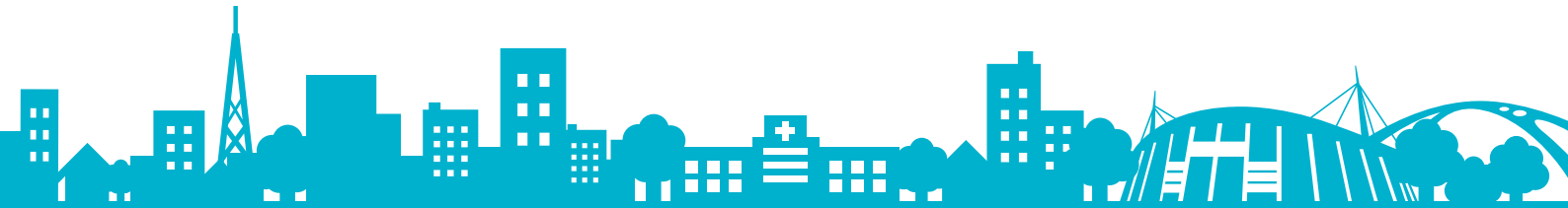




TOYOTA KOSEI HOSPITAL INFORMATION



地域医療の
真ん中に



この街には豊田厚生病院がある



JA愛知厚生連

豊田厚生病院

私たちはたえず新しい医療のあり方を追求し
優しさと温かさを大切にして
地域の人たちと共に歩みます。



基 本方針

私たちは、次の基本方針に基づいて
患者に適切な医療・保健・福祉サービス
を提供します。

- ① 公的病院として、地域住民の健康増進・病気の治療と予防に努めます。
- ② 患者の権利に配慮した安全で安心できる医療・保健・福祉サービスの提供を行います。
- ③ 常に医学の進歩に目を向け、人的・設備的な質向上に努めます。
- ④ 地域の医療機関との緊密な連携を図り、患者中心の地域医療体系の構築に努めます。

患 者の権利と責任

- ① **個人の尊厳**
人格が尊重され人間としての尊厳を守られる権利があります。
- ② **平等な医療を受ける権利**
良質で安全な医療を平等に受ける権利があります。
- ③ **知る権利**
病状・検査・治療について十分な説明を受ける権利があります。
- ④ **自己決定の権利**
納得できるまで説明を受けた上で、自ら治療方法を選択する権利があります。また、セカンド・オピニオンを求めることができます。
- ⑤ **プライバシーが守られる権利**
ご自分の情報を承諾なしに第三者に提示されない権利があります。
- ⑥ **参加と協同の責任**
患者は、これらの権利を守るため、医療従事者との信頼関係の構築に努め、医療に参加、協力する権利があります。

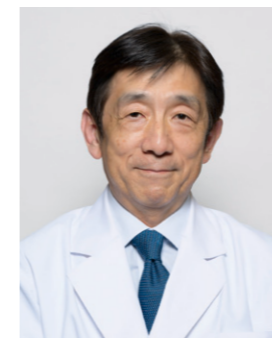
ご あいさつ

当院は「救急医療」「がん診療」「地域連携」を柱に、良質な医療サービスの提供に努め、西三河北部医療圏の基幹病院としての役割を担っております。

また、高齢化の進む愛知県全体の医療を支えるべく、地域の医療機関のみならず、他の地域の医療機関とも連携し、高度急性期、急性期機能を担っています。

地域全体で治し支える医療を目指し、住民の方々へ安心と安全を届けられるよう日々努力してまいります。

これからも豊田厚生病院をよろしくお願ひ申し上げます。



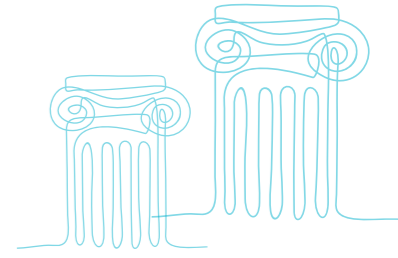
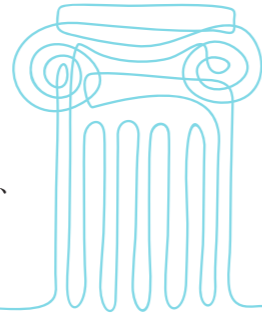
病院長
服部 直樹

| 地域の皆さまとのあゆみ |

- 1947 5月 加茂病院として内科・小児科・外科からスタート 
- 2007 1月 地域がん診療連携拠点病院指定 
- 9月 豊田厚生病院として移転開院
6倍の敷地面積、1.5倍の延床面積の建物、4.6倍の駐車場を完備
- 2008 1月 第二種感染症指定医療機関指定
救命救急センター指定
地域中核災害医療センター指定
電子カルテ導入 
- 2009 12月 バリアフリー・ユニバーサルデザイン推進
功労者表彰優良賞受賞
- 2010 5月 第1回豊田厚生病院祭開催
- 2012 7月 術前検査センター(現:入院支援センター)開設
- 2014 4月 DPC医療機関群II群指定(現:指定病院群)
- 2017 9月 地域医療支援病院承認
- 2018 4月 創立70周年を迎える 
- 2019 4月 がんゲノム医療連携病院指定
10月 脊椎脊髄センター開設
- 2020 3月 臨床検査室がISO15189認定を取得
10月 感染症内科開設
- 2021 4月 ハイブリッド手術室新設
- 2022 11月 手術支援ロボット「ダヴィンチ」導入

私たちの MISSION 地域を支える3つの柱

「救急医療」「がん医療」「地域連携」の3つを柱に、
高齢化の進む愛知県の医療を支えています。



1 365日24時間体制の救急医療

指定：救命救急センター

救急搬送や時間外における初期対応を行い、各種検査・処置・手術などを迅速に行っています。
三次救急医療機関としての使命を果たしています。



救急搬送の受け入れは
年間約9,500台



ドクターカーの運用で
いち早く初期治療を開始

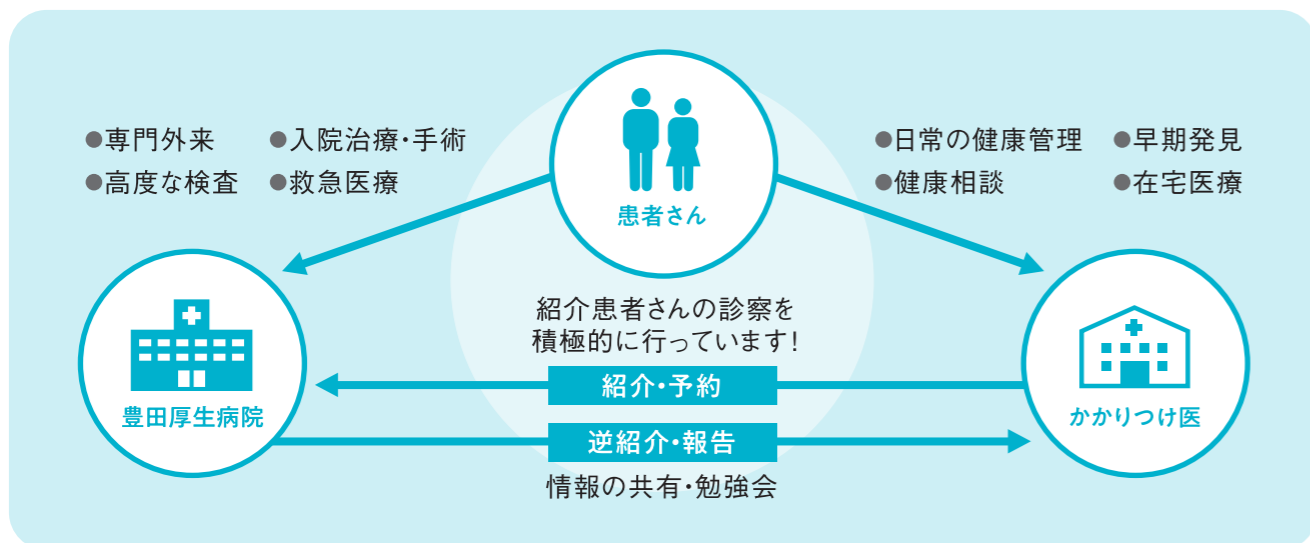


診断・治療に対するアクセス時間を短縮
できるようヘリポート、手術室へ直結した
エレベーターを設置し、迅速な対応が可能

3 地域に根ざした医療体制

指定：地域医療支援病院

地域完結型医療をめざして、地域に開かれた病院づくりと医療機能の充実を図り、
地域の医療機関と協同して地域連携を推進しています。



2 万全なサポート体制のがん医療

指定：地域がん診療連携拠点病院

一般的ながん治療から専門的な治療まで提供できるよう、医師、看護師をはじめとした、
様々な分野の専門スタッフが患者さんを支援します。

集学的治療
患者さんに合った手術・化学療法・放射線治療を組み合わせた最適な医療を提供します。

予防医療
健康管理センターでは、
各種がん検診を行っています。

**患者さんを支える
多職種・チーム医療**

緩和ケア
患者さんの抱える苦痛や痛みを和らげ、
その人らしい生活を送れるよう支援します。

患者支援
がん相談支援センターでは、がんに関する
悩みや相談をお受けしています。

「ダヴィンチ」を用いた手術

切れ目のない医療をめざして



各 専門センター

診療科の枠を超えてセンター化を進めています。

循環器センター

患者さんに最も適した、安全かつ効果的な治療方法を提供。

施設認定

- 日本循環器学会認定循環器専門医研修施設
- 日本心血管インターベンション学会認定研修施設
- 日本心血管カテーテル治療学会教育認定施設
- 日本心臓血管外科学会認定修練施設 (基幹施設)
- 経カテーテルの大動脈弁置換術実施施設



TAVI(タビ)

脊椎脊髄センター

脊椎脊髄領域に関して、小児から高齢者までの幅広い年齢層に治療を提供。



血液浄化センター

血液透析・腹膜透析をはじめ、各種血液浄化治療を提供。

施設認定

- 日本透析医学会認定教育関連施設
- 日本急性血液浄化学会認定指定施設

内視鏡センター

救命救急センターと連携して24時間体制で消化管出血の内視鏡的治療を提供。

施設認定

- 日本消化器内視鏡学会指導施設



呼吸器センター

呼吸器内科・アレルギー科・呼吸器外科の専門医が連携し、患者さんの疾病に対応。

施設認定

- 日本呼吸器学会認定施設
- 日本アレルギー学会認定教育施設
- 呼吸器外科専門医認定機構基幹施設

中央手術センター

手術室10室、ハイブリット手術室を備え年間6,000件を超える手術を取り行う。



ハイブリット手術室

病床数 606床

- 一般病床:600床
- 感染症病床:6床

診療科目 40科

- 内科
- 呼吸器内科
- 循環器内科
- 消化器内科
- 脳神経内科
- 内分泌・代謝内科
- 腎臓内科
- 血液内科
- アレルギー科
- 緩和ケア内科
- 精神科
- 小児科
- 放射線科
- 放射線治療科
- 放射線診断科
- 臨床検査科
- 病理診断科
- 感染症内科
- 外科
- 消化器外科
- 乳腺外科
- 血管外科
- 小児外科
- 呼吸器外科
- 脳神経外科
- 心臓外科
- 救急科
- 泌尿器科
- 眼科
- 耳鼻いんこう科
- 麻酔科
- 歯科口腔外科
- 整形外科
- リウマチ科
- 形成外科
- 皮膚科
- 産婦人科
- リハビリテーション科
- 化学療法内科
- ペインクリニック外科

未来を担う 医療人を育てる

当院は卒後臨床研修評価機構認定病院、臨地実習病院として、研修医や医学生、看護学生などの研修・実習を受け入れています。当院職員や地域の医療従事者の技術向上のため各種研修会や勉強会を積極的に行い、地域全体でよりよい医療をめざしています。



加茂看護専門学校(病院隣接)

看護師に必要な知識・技術を修得し、豊かな人間性と主体性を身につけ、地域の保健・医療・福祉に貢献できる人材を育成するために設立。当院が主な実習施設となり、学生の能力を十分に発揮できるようサポートします。

働きやすい職場環境づくり

子育て支援

かもっこ保育園(病院敷地内)

- 定員:60名
- 対象年齢:0歳児～満3歳児
- 月～金曜日は夜間保育あり、夜勤明けの保育可能。
- セキュリティ完備



住宅支援

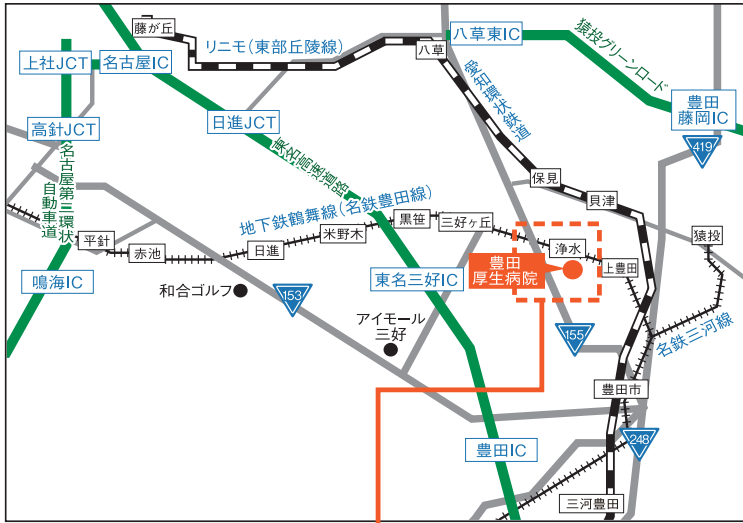
医師住宅45戸・看護師住宅100戸(病院敷地内)

- オートロック
- エアコン
- ウォシュレット完備
- バス・トイレ別



看護師住宅

Access Map



出入口の開閉時間

正面出入口・
地下連絡通路出入口

[平日] 7:30~17:30

上記以外の時間帯ならびに休日や救命救急センターへの受診の際は、時間外出入口をご利用ください。

お車・タクシーでご来院の方

| 駐車場 |

[総台数]

1,704台(身障者専用30台含む)

[ご利用料金]

1時間あたり100円(1時間以内は無料)

1日あたり(0時起点) 800円

※外来受診の方は無料になります。

| 送迎場所・タクシー乗り場 |

正面出入口前ロータリーをご利用ください。

公共交通機関でご来院の方

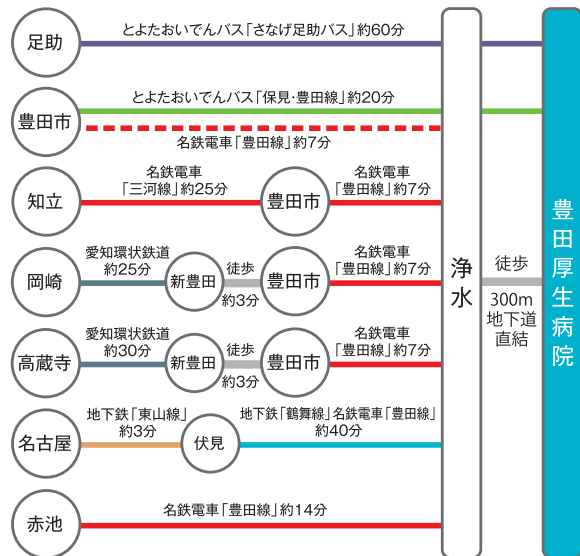
平針駅から地下鉄鶴舞線
(名鉄豊田線)で約15分

名鉄浄水駅と地下道で直結

天候に関係なく駅から院内へ



駅から地下道で直結しています!



※駅、停留所、時刻表などについてのお問い合わせは、各社へお願いします。

HP



TOYOTA
KOSEI
TOYOTA KOSEI HOSPITAL

愛知県厚生農業協同組合連合会 豊田厚生病院
〒470-0396 愛知県豊田市浄水町伊保原500-1
TEL (0565) 43-5000 (代表) FAX (0565) 43-5100
URL <https://toyota.jaaikosei.or.jp>

Instagram

